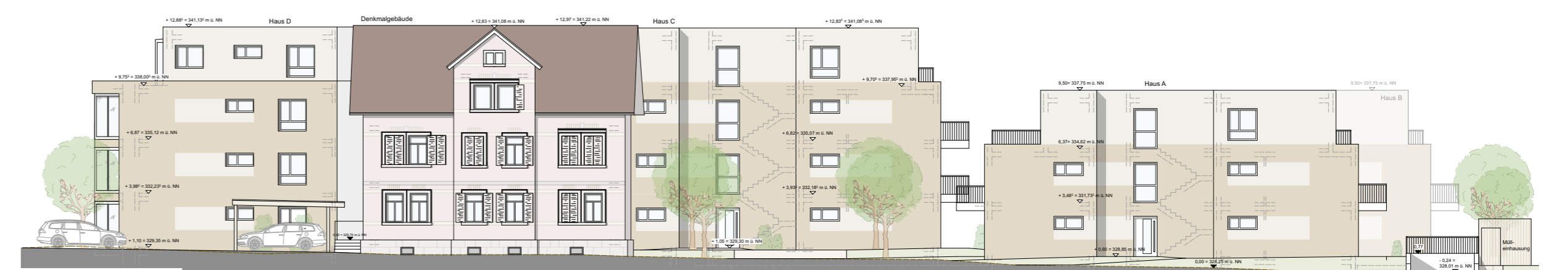


SCHNITT B - B MASSSTAB 1:250



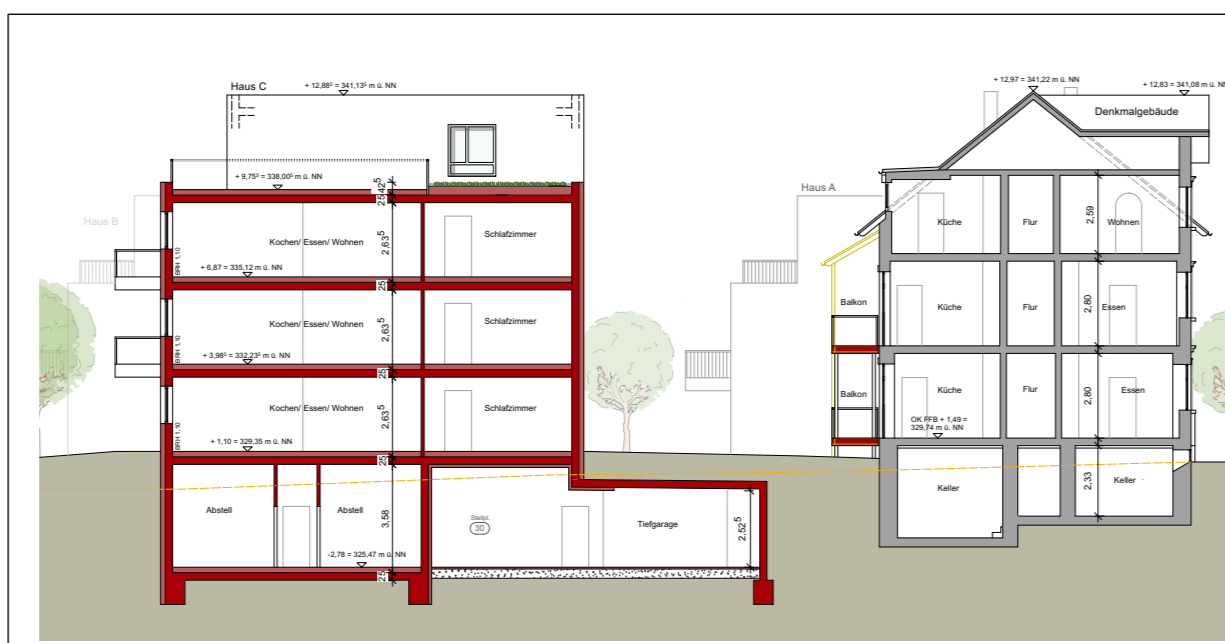
ANSICHT NORD MASSSTAB 1:250



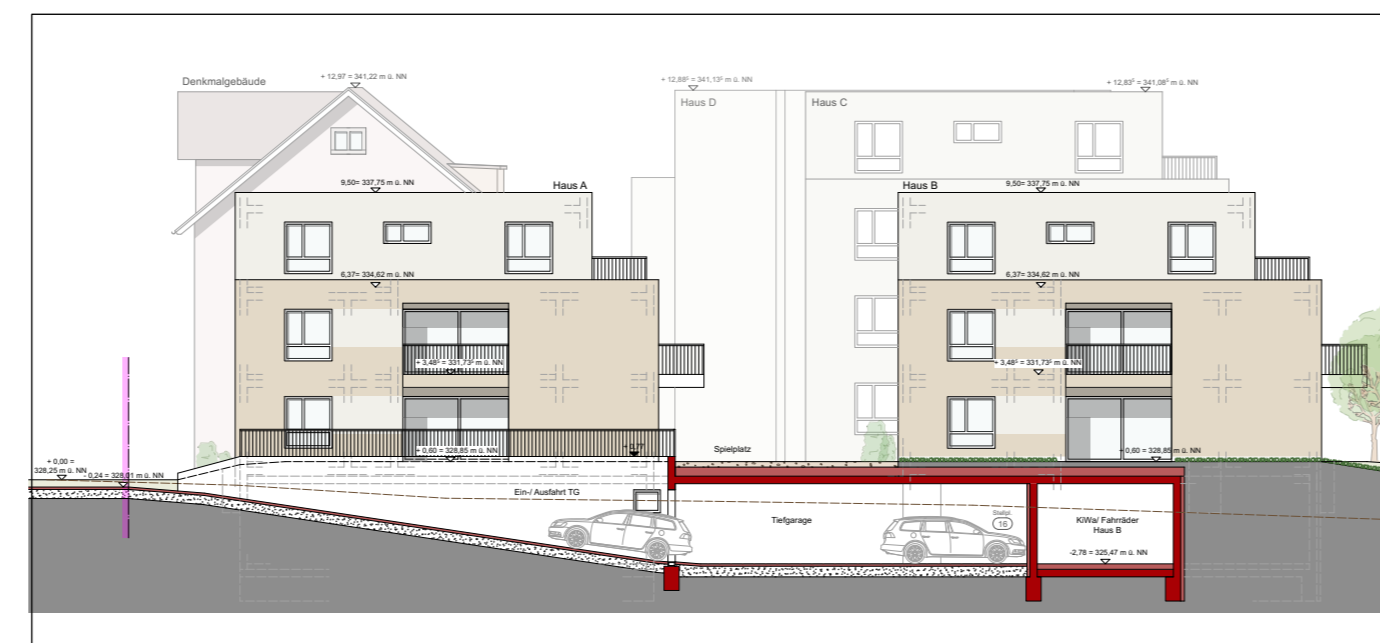
ANSICHT SÜD MASSSTAB 1:250



SCHNITT A - A MASSSTAB 1:250



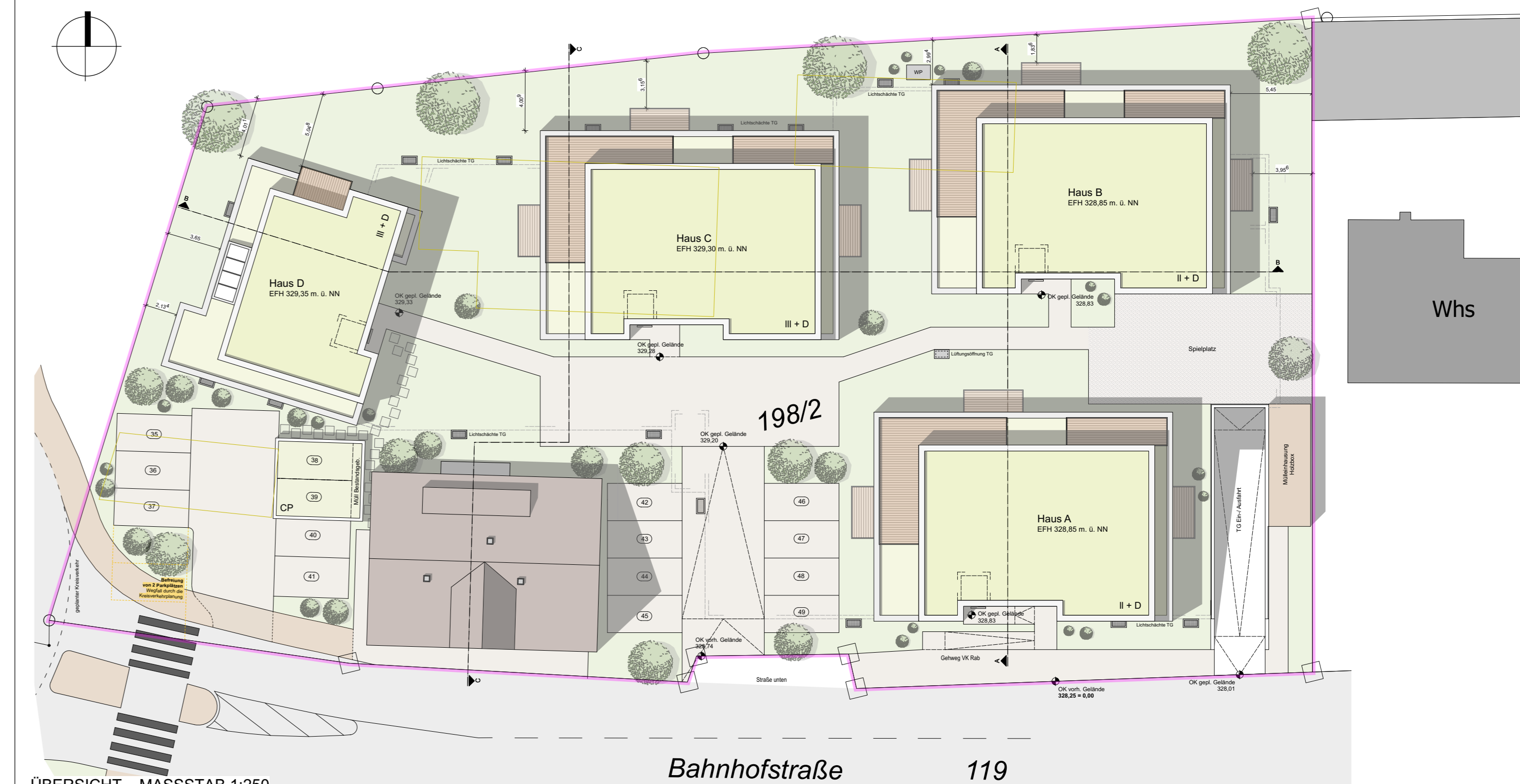
SCHNITT C - C MASSSTAB 1:250



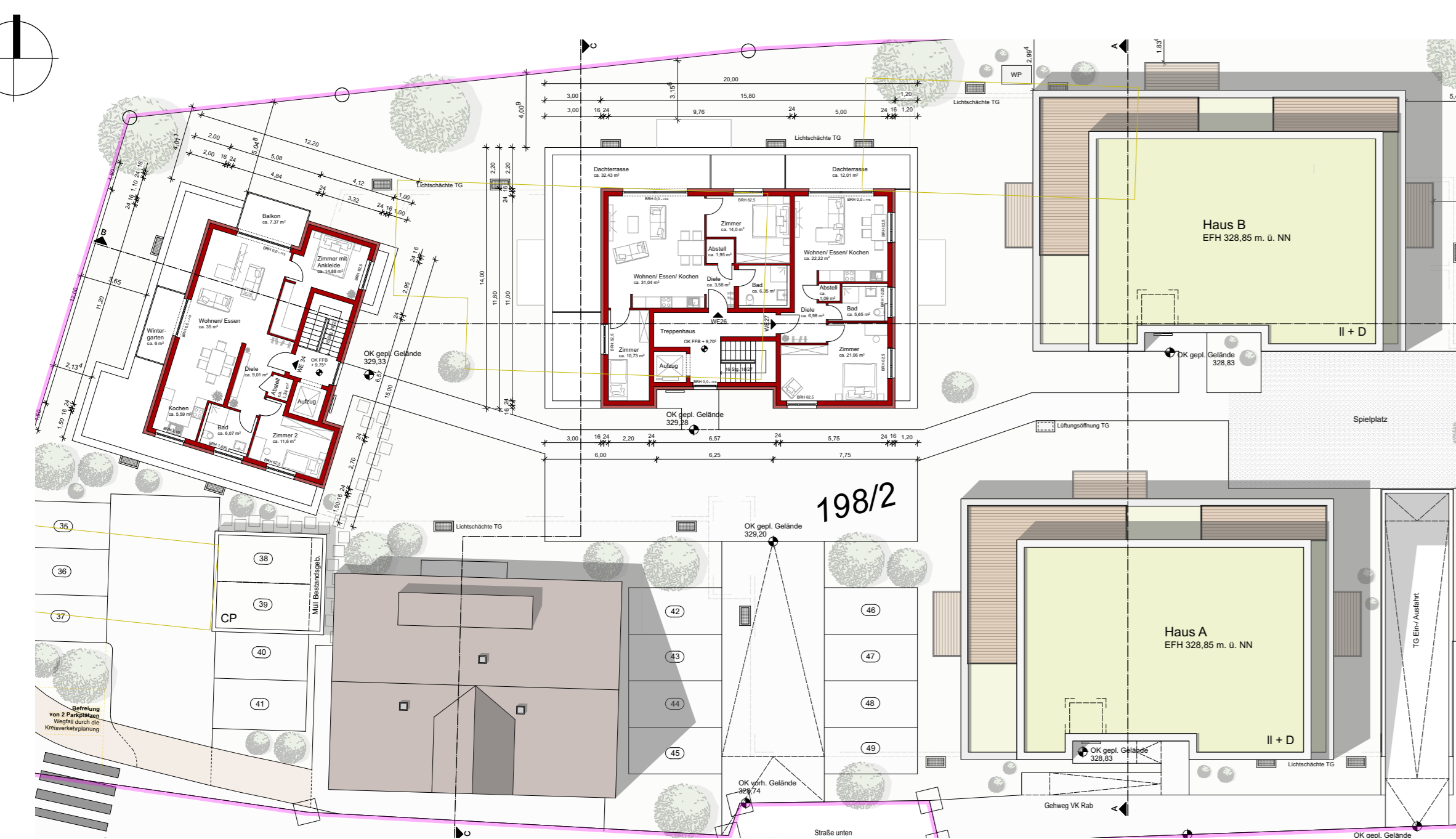
ANSICHT OST MASSSTAB 1:250



ANSICHT WEST MASSSTAB 1:250



ÜBERSICHT MASSSTAB 1:250



GRUNDRISS DG MASSSTAB 1:250



GRUNDRISS OG / DG MASSSTAB 1:250



GRUNDRISS OG MASSSTAB 1:250



GRUNDRISS UG / TGA MASSSTAB 1:250



GRUNDRISS EG MASSSTAB 1:500

STADT : GAILDORF
GEMARKUNG : 0 (GAILDORF)
FLUR :
KREIS : SCHWÄBISCH HALL

VORHABEN- UND ERSCHLIESSUNGSPLAN ZUM VORHABENBEZOGENEN BEBAUUNGSPLAN

"NÖRDLICH DER BAHNHOFSTRASSE"

Verfahren gemäß § 13a BauGB
M 1 : 500 / 1 : 250

VORHABENTRÄGER:
Wohnbau Lauenmann GmbH
Tobias Lauenmann
Hauptstraße 1
74423 Obersontheim

ANERKANT: STADT GAILDORF, DEN ...

GEFERTIGT: MUTLANGEN, DEN 24.05.2023

LKP+

LKP Ingenieure GbR
Infrastruktur- und
Stadtplanung
Uhandstraße 39
73557 Mutlangen
Telefon 07171 10447-0
post@lkp-ingenieure.de
www.lkp-ingenieure.de
Proj.-Nr. : GA21071
Kennung : 2630

LKP INGENIEURE GbR 73557 MUTLANGEN